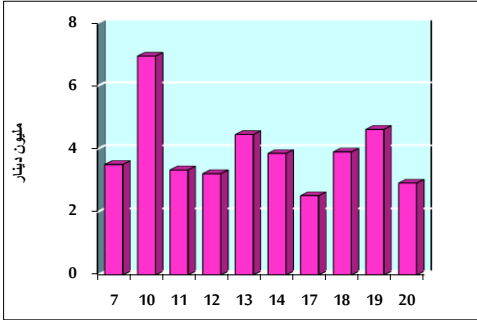


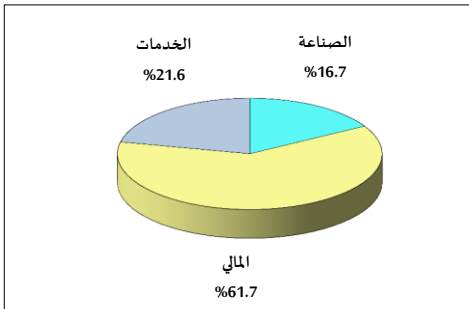
خلاصة البيانات الإحصائية لبورصة عمان

الأربعاء 2019/3/20

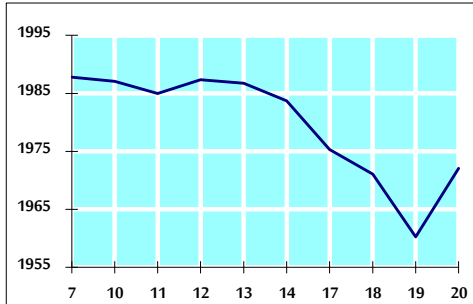
حجم التداول اليومي من 3/7 لغاية 2019/3/20



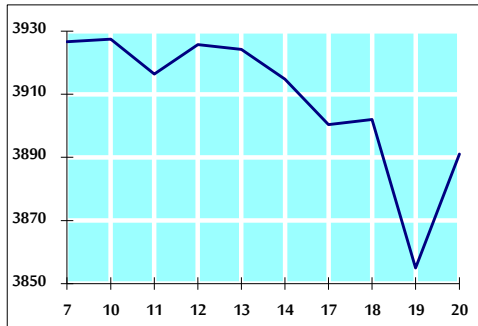
التوزيع القطاعي لحجم التداول ليوم الأربعاء 2019/3/20



الرقم القياسي العام المرجح للأسهم الحرة من 3/7 لغاية 2019/3/20



الرقم القياسي العام المرجح بالقيمة السوقية من 3/7 لغاية 2019/3/20



أ- حجم التداول (دينار)

التغير (%)	التغير	2019	2018	
-40.89%	-2,016,737	2,915,125	4,931,862	يومي
-20.37%	-15,291,895	59,794,538	75,086,433	تراكمي (3/20-3/3)
-24.43%	-80,135,732	247,893,073	328,028,805	تراكمي (3/20-1/2)

ب- عدد الاسهم المتداولة

التغير (%)	التغير	2019	2018	
-13.95%	-577,936	3,566,042	4,143,978	يومي
-4.19%	-2,597,619	59,391,256	61,988,875	تراكمي (3/20-3/3)
-25.46%	-70,216,270	205,621,866	275,838,136	تراكمي (3/20-1/2)

ج- عدد العقود المنفذة

التغير (%)	التغير	2019	2018	
-1.10%	-25	2,244	2,269	يومي
-5.46%	-1,699	29,426	31,125	تراكمي (3/20-3/3)
-18.03%	-23,038	104,773	127,811	تراكمي (3/20-1/2)

د- بعض النسب المالية لبورصة (2019/3/20)

القطاع	القيمة السوقية P/E إلى العائد	القيمة السوقية إلى القيمة الدفترية	الأرباح الموزعة إلى القيمة السوقية (%)	معدل الدوران (%)
القطاع المالي	13.004	1.106	5.139	0.049
قطاع الخدمات	16.454	1.189	5.361	0.063
قطاع الصناعة	56.739	1.341	3.374	0.055
جميع القطاعات	14.941	1.181	4.965	0.053

هـ- الرقم القياسي لاسعار الاسهم المرجح بالقيمة السوقية للأسهم الحرة (1999=1000)

التغير	الأربعاء		الثلاثاء	الرقم القياسي العام
	20/03/2019	19/03/2019		
بداية العام	3.31%	0.60%	1972.0	1960.3
القطاع المالي	2.96%	1.05%	2731.2	2702.8
قطاع الخدمات	1.52%	-0.28%	1299.3	1302.9
قطاع الصناعة	4.09%	-0.06%	1959.7	1961.0

و- الرقم القياسي لاسعار الاسهم المرجح بالقيمة السوقية (1991=1000)

التغير	الأربعاء		الثلاثاء	الرقم القياسي العام
	20/03/2019	19/03/2019		
بداية العام	2.47%	0.94%	3891.0	3855.0
قطاع البنوك	1.70%	1.60%	8386.5	8254.3
قطاع التأمين	-1.41%	-0.28%	1357.0	1360.8
قطاع الخدمات	-0.01%	-0.38%	796.8	799.8
قطاع الصناعة	6.75%	-0.06%	2467.5	2469.0

ز- الرقم القياسي المرجح بالقيمة السوقية للأسهم الحرة حسب الأسواق (2012=1000)

التغير	الأربعاء		الثلاثاء	السوق الأول
	20/03/2019	19/03/2019		
بداية العام	3.84%	0.64%	1050.1	1043.5
السوق الثاني	2.60%	-0.18%	853.3	854.8

ح- القيمة السوقية (دينار)

1.93%	0.89%	16,434,060,551	16,288,431,224
-------	-------	----------------	----------------