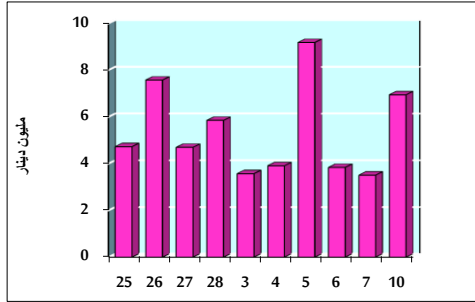


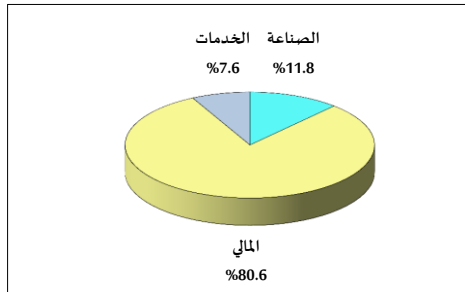
خلاصة البيانات الإحصائية لبورصة عمان

الأحد 2019/3/10

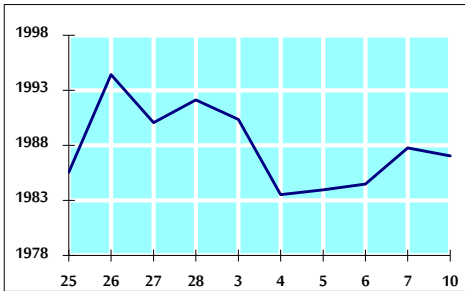
حجم التداول اليومي من 2/25 لغاية 2019/3/10



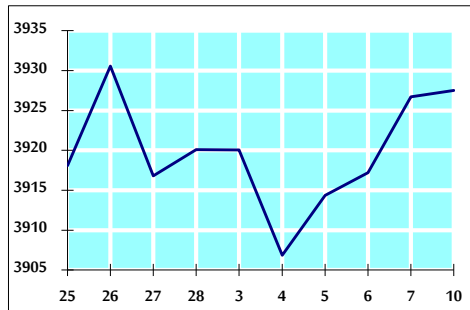
التوزيع القطاعي لحجم التداول ليوم الأحد 2019/3/10



الرقم القياسي العام المرجح للأسهم الحرة من 2/25 لغاية 2019/3/10



الرقم القياسي العام المرجح بالقيمة السوقية من 2/25 لغاية 2019/3/10



أ- حجم التداول (دينار)

التغير (%)	التغير	2019	2018	
23.00%	1,298,663	6,945,806	5,647,143	يومي
15.48%	4,150,366	30,964,944	26,814,578	تراكمي (3/10-3/3)
-21.70%	-60,693,471	219,063,479	279,756,950	تراكمي (3/10-1/2)

ب- عدد الاسهم المتداولة

التغير (%)	التغير	2019	2018	
18.26%	1,106,428	7,164,881	6,058,453	يومي
13.14%	3,245,279	27,949,466	24,704,187	تراكمي (3/10-3/3)
-26.98%	-64,373,372	174,180,076	238,553,448	تراكمي (3/10-1/2)

ج- عدد العقود المنفذة

التغير (%)	التغير	2019	2018	
-5.65%	-103	1,719	1,822	يومي
-1.97%	-242	12,050	12,292	تراكمي (3/10-3/3)
-19.80%	-21,581	87,397	108,978	تراكمي (3/10-1/2)

د- بعض النسب المالية للبورصة (2019/3/10)

القطاع	التغير (%)	القيمة السوقية إلى القيمة الدفترية	P/E إلى العائد	معدل الدوران (%)
القطاع المالي	5.072	1.115	13.081	0.132
قطاع الخدمات	5.426	1.193	16.458	0.044
قطاع الصناعة	3.396	1.337	56.868	0.099
جميع القطاعات	4.926	1.189	14.996	0.107

هـ- الرقم القياسي لاسعار الاسهم المرجح بالقيمة السوقية للأسهم الحرة (1000=1999)

الرقم القياسي العام	التغير		الأحد	الخميس
	اليوم السابق	بداية العام	10/03/2019	07/03/2019
الرقم القياسي العام	-0.04%	4.10%	1987.1	1987.8
القطاع المالي	-0.01%	3.54%	2746.5	2746.7
قطاع الخدمات	-0.04%	2.71%	1314.5	1315.0
قطاع الصناعة	-0.17%	4.48%	1967.0	1970.3

و- الرقم القياسي لاسعار الاسهم المرجح بالقيمة السوقية (1000=1991)

الرقم القياسي العام	التغير		الأحد	الخميس
	اليوم السابق	بداية العام	10/03/2019	07/03/2019
الرقم القياسي العام	0.02%	3.44%	3927.5	3926.7
قطاع البنوك	0.39%	2.98%	8491.8	8459.2
قطاع التأمين	-0.43%	-0.92%	1363.9	1369.7
قطاع الخدمات	-0.52%	0.99%	804.7	809.0
قطاع الصناعة	-0.69%	6.71%	2466.4	2483.5

ز- الرقم القياسي المرجح بالقيمة السوقية للأسهم الحرة حسب الأسواق (1000=2012)

السوق	التغير		الأحد	الخميس
	اليوم السابق	بداية العام	10/03/2019	07/03/2019
السوق الأول	-0.05%	4.53%	1057.1	1057.7
السوق الثاني	-0.34%	3.81%	863.3	866.2

ح- القيمة السوقية (دينار)

2.78%	0.04%	16,570,279,319	16,564,418,245
-------	-------	----------------	----------------